

OUTILS & SUPPORTS PEDAGOGIQUES



OBJECTIFS

A la fin de l'exposé, vous serez capable de:

- Définir ce qu'est un outil & un support
- Justifier leur utilisation dans une formation
- Identifier les différents outils pédagogiques à disposition

OUTILS & SUPPORTS



Définitions

Les tableaux

Les projections

Les outils dédiés

Conclusion

I. DEFINITIONS ?

LES **OUTILS** PÉDAGOGIQUES **AIDENT**
À LA MISE EN ŒUVRE DES **SUPPORTS** PÉDAGOGIQUES

OUTILS ET SUPPORTS SONT DES MOYENS PÉDAGOGIQUES
QUI **AIDENT** A LA MISE EN ŒUVRE
DES **MÉTHODES ET TECHNIQUES** PÉDAGOGIQUES
ADAPTÉES À L'OBJECTIF D'APPRENTISSAGE.

I. AIDE QUI ?



L'APPRENANT



LE FORMATEUR

II. AIDE QUAND & POURQUOI ?

QUAND LES UTILISER ?



POURQUOI LES UTILISER ?

- Aide à l'animation des activités pédagogiques
- Clarifie les connaissances apportées par le formateur => mémorisation & compréhension
- S'appuie sur les canaux de communication visuels et auditifs .
- Permet de créer une dynamique

II. LES TABLEAUX ?

BLANC

- Equipe la majorité des salles
- Feutres adaptés au support : effaçables
- Surface souvent magnétique
- Peut servir d'écran
- Adaptabilité du formateur
- **Place limitée**
- **Traces de feutres**
- **Prévoir de quoi effacer**
- **Traçabilité du contenu avec photo**



II. LES TABLEAUX ?

PAPIER / PAPERBOARD

- Simple d'utilisation
- Mobile
- Couleurs
- Surface magnétique possible
- Traçabilité du contenu
- **Place limitée**
- **Feuilles fragiles peuvent se déchirer**



III. LES PROJECTIONS ?

TABLEAUX BLANCS INTERACTIFS (TBI)

- Outil d'animation sophistiqué
- Possibilité de le coupler à un ordinateur, d'afficher l'écran et de le contrôler directement du tableau
- TBI mobiles, facilement transportables
- **Nécessité de réglages en début de formation**
- **Matériel fragile, électrique & couteux,**



III. LES PROJECTIONS ?

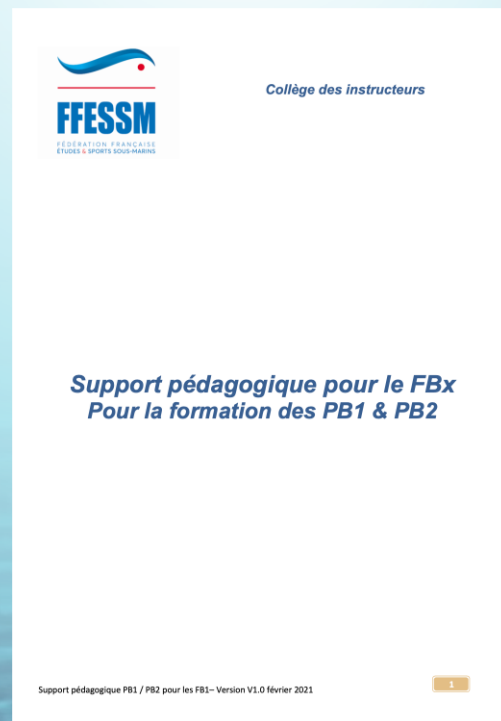
VIDEOPROJECTION

- Fixe ou transportable relié à un ordinateur
- Traçabilité & version papier possible
- Visible et lisible
- Animateur face au public
- Animation dynamique
- **Maitrise de l'outil informatique**
- **« Prisonnier » de la lecture**
- **Projection en salle / pénombre**
- **Nécessité de réglages en début de cours**
- **Matériel fragile, électrique & couteux,**



IV. LES OUTILS DEDIES ?

DOCUMENTS DU FORMATEUR

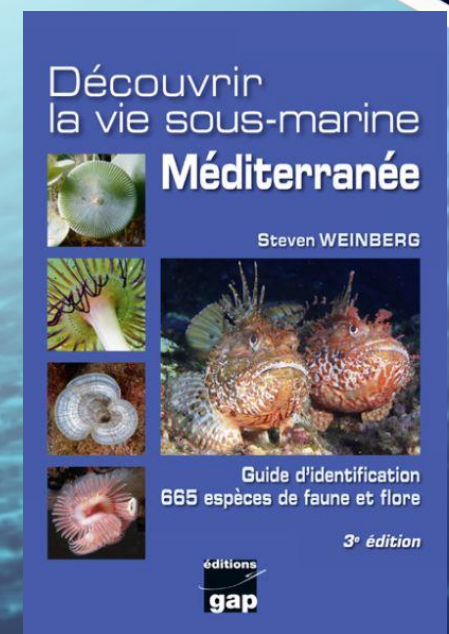
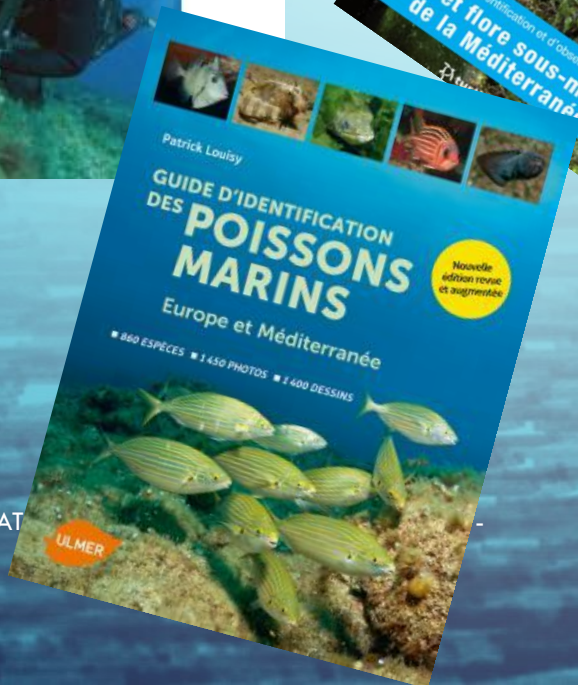


SYLVIE B/ FB2

- FORMATION FB1- CDEBS01-BOURG EN BRESSE -

IV. LES OUTILS DEDIES ?

OUVRAGES CIBLES



- FORMAT

11/11/2025

IV. LES OUTILS DEDIES ?

SITES DEDIES



<https://biologie.ffessm.fr/les-documents-officiels>

DORIS



Bio@bs

Base pour l'Inventaire des Observations Subaquatiques



WIKIPEDIA
The Free Encyclopedia

IV. LES OUTILS DEDIES ?

OUTILS DE PLONGEE



SYLVIE B/ FB2

- FORMATION FB1- CDEBS01-BOURG EN BRESSE

IV. LES OUTILS DEDIES ?

OUTILS DE LABORATOIRE



SYLVIE B/ FB2

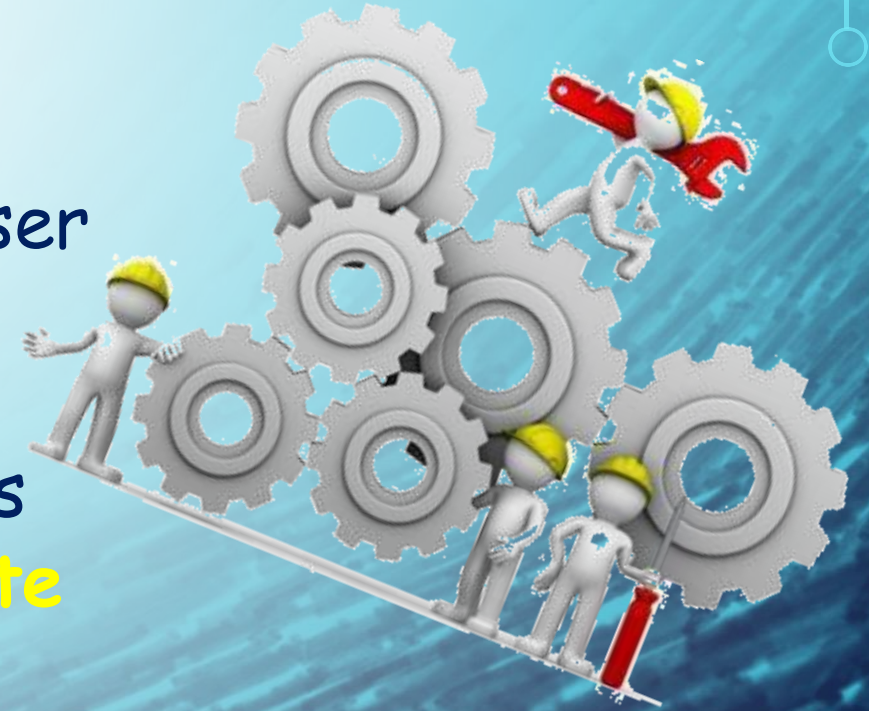


- FORMATION FB1- CDEBS01-BOURG EN BRESSE -



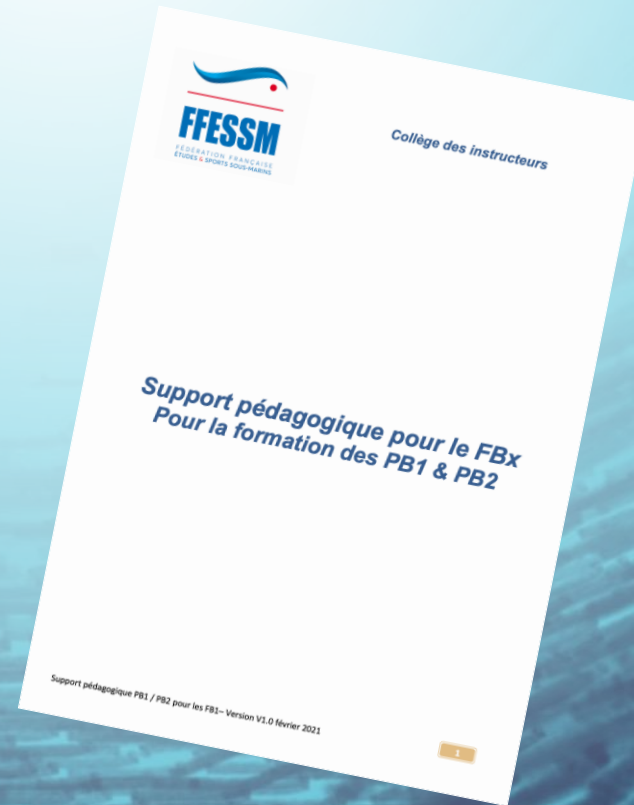
V. SYNTHÈSE ?

- Outil pédagogique avec son support .
- Nécessité d'apprentissage avant de l'utiliser comme la plupart des outils.
- Sert méthodes & techniques pédagogiques **pour faciliter l'apprentissage et l'atteinte des objectifs.**



REFERENCES

- DIU Pédagogie - 2012 - Fac Créteil -
- Formation de formateur de secourisme - 2019 - ANIMS



MERCI DE VOTRE ATTENTION

